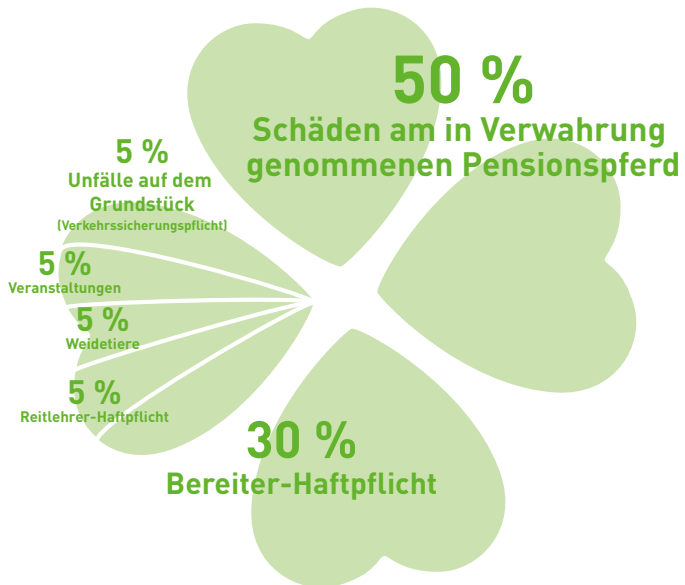


Viele Risiken. Eine Versicherung.

Während einer Zaunreparatur durch den Pensionsstallbetreiber geht ein Isolator unbemerkt verloren. Tage später tritt sich das Pferd eines Einstellers diesen Isolator in den Huf. Aufgrund einer daraus resultierenden Lahmheit muss das Pensionspferd in einer Klinik vorgestellt und behandelt werden. Durch Komplikationen entstehen Behandlungskosten von insgesamt 9.860 €, die der Pferdebesitzer vom Stallbetreiber einfordert. Zum Glück wurden Schäden am Pensionspferd bis 10.000 € in die Betriebshaftpflicht eingeschlossen.

[Schadenbeispiel aus dem Archiv der Uelzener Versicherungen]

Häufige Schadenfälle bei der Uelzener: Reit- und Pensionsbetriebe



Vielfältige Betriebe. Individuell versichert.

- ✓ Reitschulen
- ✓ Reit- und Fahrvereine
- ✓ Pferde-Zuchtbetriebe
- ✓ Pferde-Pensionsbetriebe
- ✓ gewerblicher Pferdeverleih
- ✓ Wanderreitstationen

Jetzt neu – Spezialtarife für:

- ✓ Coaches/Trainer im pferdegestützten Management sowie deren Pferde
- ✓ Versicherung von Trekkingtouren für Lamas und Alpakas

Nähere Erläuterungen auf den Innenseiten und in den Versicherungsbedingungen.

Förderung für Existenzgründer
(15 % Nachlass auf die ersten 2 Jahre ab Vertragsbeginn für gewerbliche Neugründer ab 2014)

Weitere Informationen:



Uelzener Versicherungen | Postfach 2163 | 29511 Uelzen



**Eigener Betrieb.
Viele Pferde.
Kein Problem.**

Ein Fall für die Uelzener
**Betriebshaftpflicht
für Pferdebetriebe**

H216_PF_AF_0416



Leben Sie Ihren Traum – wir sichern Sie ab.

Das Führen eines Pferdebetriebs bringt viel Freude mit sich, aber auch viel Verantwortung. Ob Reitanlage, Gestüt, Reitstall, Reitverein, Pferdezuchtbetrieb, Pensionsstall, Schulbetrieb oder privater Stall am Haus, ob beim Weidegang oder in der Reithalle: Wo mehrere Pferde und Menschen zusammenkommen, können leicht Unfälle passieren oder Schäden entstehen. Als Inhaber des Pferdebetriebs bzw. als Pferdehalter stehen Sie in der Haftung.

Versichern Sie sich bei uns – Ihrem Spezialisten für Pferdebetriebe. Gern erstellen wir Ihnen ein individuelles Angebot.

Die Uelzener Betriebshaftpflicht für Pferdebetriebe



Unsere Betriebshaftpflicht-Versicherung schützt Sie als Betreiber oder Inhaber vor den finanziellen Folgen möglicher Haftpflichtgefahren in einem Pferdebetrieb.

Unsere Produkt-Highlights

- **Deckungssumme:** 15 Mio. € – pauschal für Personen-, Sach- und Vermögensschäden
- Versicherung von gewerblich genutzten Pferden im Wechsel möglich
- Absicherung von **Schäden an Pensionspferden bis 20.000 €** möglich
- Pauschale Mitversicherung von Weidetieren
- Beitragsfreie Mitversicherung von Fohlen und Aufzuchtponys (ohne Reiten) bis zum dritten Lebensjahr
- Versicherung von Reitlehrern im Wechsel möglich
- Gewahrsamsschäden bis 10.000 €
- Versicherung von **Güllelagern bis zu 1.000.000 Liter** Fassungsvermögen
- Versicherung von **Kraft- und Brennstoffbehältern bis max. 20.000 Liter** Fassungsvermögen
- **Keine namentliche Nennung** der eigenen Tiere oder der Ausbilder **erforderlich**

Beitragsfreie Einschlüsse:

Folgende Risiken können **ab einem Jahresbeitrag von 500 € kostenfrei** mitversichert werden:

- ✓ **Privat- und Familien-Haftpflicht** (inkl. Altenteiler)
- ✓ **Reitlehrer-Haftpflicht/Reittherapeuten-Haftpflicht**
- ✓ **Reiterstübchen**
- ✓ **Bis zu vier Hunde** (ohne Rassenunterscheidung)

Tarifauszug Betriebshaftpflicht

Ihr Jahresbeitrag in € ^{1,2} :	
Betriebe bis 5 ha	128,97
Reit- und Fahrverein	152,96
Fohlen/Aufzuchtpony in Betrieb/Verein	beitragsfrei
Pferd ohne Reiten im Betrieb/Verein	39,98
Pensionspony inkl. Schäden bis 10.000 €/Pferd	59,98
Schul-/Verleihpony (ohne Reiten)	69,97
Reitpony in Betrieb/Verein	79,97
Therapiepony	139,94
Pferd für pferdegestützte Coachings und Managementseminare	229,94
Reitlehrer	150,00
Coach für pferdegestützte Managementseminare	169,00
Bereiter (mobil) (inkl. Schäden an dem Berittpony bis 10.000 €, welches zum Schadenzeitpunkt vom Versicherungsnehmer in Beritt war)	175,98
Bereiter (stationär) (inkl. Schäden an bis zu 4 Berittponys)	239,90

Zu anderen Varianten und Laufzeiten beraten wir Sie gern!

¹ Jeweils inklusive gesetzlicher Versicherungssteuer, z. Zt. 19 % und 20 % Laufzeit-Rabatt für die 10-jährige Vertragslaufzeit. Bei abweichenden Vertragslaufzeiten gelten geringere Laufzeitrabatte.

² Bei unterjähriger Zahlungsweise beträgt der Mindestzahlbeitrag 20,00 € pro Fälligkeit und Angebotsanfrage.

Alle Leistungsbeschreibungen sind verkürzt wiedergegeben. Den genauen Leistungsumfang entnehmen Sie bitte den Versicherungsbedingungen.

Fragebogen zur Erstellung eines Betriebshaftpflicht-Angebotes (Pferd) – privat / gewerblich

A. Vermittler:

Name, Firma:

Ansprechpartner / -in:

E-Mail:

Agt.-Nr.:

Telefon:

Fax:

B. Zu versichernder Betrieb:

Name, Firma:

Straße, Hausnummer:

PLZ: Ort:

Ansprechpartner / -in:

Abweichender Risikort:

Versicherungs-Nr. (falls vorhanden):

Telefon:

Fax:

E-Mail:

C. Grundrisiko:

Landwirtschaftliche Gesamtwirtschaftsfläche ha; davon sind ha stillgelegte Flächen.
Maßgeblich ist die Gesamt-Wirtschaftsfläche des Betriebes (= die für die ordnungsgemäße Bewirtschaftung des versicherten Betriebszweckes nötig ist). Dazu gehören u. a. auch Hofraum, Wege, Brach- und Ödland, Gewässer und Wald. Stillgelegte Flächen (z. B. Brachland) werden bei der Tarifierung zu 50 % bewertet. Angefangene Hektar zählen voll.

Die Nutzung erfolgt privat und/oder gewerblich Grundbeitrag Mehrpferdetarif
 als Reitbetrieb, Pferde-Pensionsbetrieb, gewerblicher Pferdeverleih, Wanderreitstation etc.
 als Reit- und/oder Fahrverein

Trekkingtouren mit Lama, Kamel, Dromedar und Alpaka bis 10 Tiere bis 20 Tiere

Gewerbliche Neugründung? ja nein Seit wann ist das Gewerbe angemeldet?

D. Umweltdeckung:

Die Umweltbasis-Deckung ist beitragsfrei mitversichert:

- Güllebehälter bis max. 500.000 Liter
- Kraft- und Brennstoffbehälter bis max. 20.000 Liter

Erhöhung der Kraft- und Brennstoffbehälter auf insg. .000 Liter Erhöhung der Güllebehälter auf insg. .000 Liter

E. Tiere im Betrieb:

Anzahl der eigenen Hunde Anzahl der eigenen Pferde/Ponys (auch Esel)
(Ponys sind Pferden gleichgestellt)

Wie viele Tiere davon haben folgenden Verwendungszweck?
(bitte keine Doppelnennung)

<input type="text"/>	Fohlen/Aufzuchtponys (bis 3 Jahre) ohne Reiten – beitragsfrei mitversichert! <small>(Erweiterung auf 5 Jahre z. B. bei Isländern – bitte Direktionsanfrage)</small>	
<input type="text"/>	Pferde ohne Reiten (z. B. Beistellpferd, Gnadenbrotpferd)	
<input type="text"/>	Schul-/Verleihponys ohne Reiten	
<input type="text"/>	Reitponys	
<input type="text"/>	Kutschponys	davon zeitgleich im Einsatz <input type="text"/>
<input type="text"/>	Voltigierponys	davon zeitgleich im Einsatz <input type="text"/>
<input type="text"/>	Therapieponys	davon zeitgleich im Einsatz <input type="text"/>
<input type="text"/>	dem Verein zum Unterricht überlassene Pferde	davon zeitgleich im Einsatz <input type="text"/>
<input type="text"/>	vereinseigene Pferde zu Schulzwecken	davon zeitgleich im Einsatz <input type="text"/>
<input type="text"/>	Schul-/Verleihponys	davon zeitgleich im Einsatz <input type="text"/>
<input type="text"/>	Pferde für pferdegestützte Coachings und Managementseminare	davon zeitgleich im Einsatz <input type="text"/>

Nur in Verbindung mit dem Grundrisiko Reit-/Fahrverein

Anzahl der eingestellten fremden Pferde (Pensions-/Berittponys) (Hüterhaftpflicht nach § 834 BGB)
 Sollen neben der Pensionsponys-Haftpflicht auch Schäden am Pensionspony mitversichert werden?
 nein ja, bis 10.000 EUR/Pferd, 15.000 EUR/Pferd oder 20.000 EUR/Pferd

Sind weitere Tiere zu berücksichtigen? Falls ja, welche:

Therapieponys: Therapieponys sind Pferde, mit denen eine Reittherapie (z. B. mit Behinderten oder Problemkindern) durchgeführt wird. Bei diesen Tieren muss es sich um extrem ruhige Pferde handeln.

Schul- und Verleihponys: Ein Schul- und Verleihpony ist ein Pony, das gegen Entgelt vom gewerblichen Pferdehalter an dritte Personen verliehen oder von dritten Personen geritten wird.

Pensionsponys: Wer Pensionsponys einstellt benötigt eine Tierhüter-Haftpflicht (nach § 834 BGB). Für einen Schaden, der aufgrund einer fahrlässigen Handlung des Stallbetreibers durch ein bei ihm eingestelltes fremdes Pony entstanden ist, wird der Stallbetreiber haftbar gemacht. Es ist für ihn nicht möglich, sich mit Hilfe entsprechend formulierter Einsteller-Verträge ersatzweise abzusichern. Nicht in der Tierhüter-Haftpflicht eingeschlossen sind die Obhutsschäden am Pony selbst. Diese können zusätzlich mit in den Versicherungsvertrag des Tierhüters aufgenommen werden. Besteht hierfür kein Versicherungsschutz sollte der Einstellervertrag unbedingt eine Klausel enthalten, dass die Haftung für Schäden am Pony vom Stallbetreiber nicht übernommen wird.

F. Personen im Betrieb:

Anzahl der auf dem Hof beschäftigten Personen

Ausgeübte Tätigkeit:

<input type="text"/>	Bereiter (stationär) (beinhaltet die Tätigkeit als Reitlehrer, Reittherapeut sowie den Beritt und die Tätigkeit als mobiler Bereiter) Inkl. Schäden an bis zu 4 in Obhut genommenen Pferden bis max. 10.000 € je Pferd Weitere Pensions-/Berittpferde müssen gesondert abgesichert werden.	davon zeitgleich im Einsatz <input type="text"/>
<input type="text"/>	Bereiter (nur mobil) (beinhaltet die Tätigkeit als Reitlehrer oder Reittherapeut sowie den Beritt) Inkl. Schäden am Berittpferd bis max. 10.000 €, welches zum Schadenzeitpunkt vom VN in Beritt war	
<input type="text"/>	Reit-/Fahrlehrer (inkl. 4 Hilfspersonen)	davon zeitgleich im Einsatz <input type="text"/>
<input type="text"/>	Reittherapeut (inkl. 4 Hilfspersonen)	davon zeitgleich im Einsatz <input type="text"/>
<input type="text"/>	Coach/Trainer für pferdegestützte Coachings und Managementseminare	davon zeitgleich im Einsatz <input type="text"/>

G. Besucher im Betrieb:

Befindet sich im Betrieb

eine Reiterstube/ein Hofcafé?	<input type="checkbox"/> ja	<input type="checkbox"/> nein
ein Vereinskasino?	<input type="checkbox"/> ja	<input type="checkbox"/> nein
ein Heuhotel (mit und ohne Verpflegung)?	<input type="checkbox"/> ja	<input type="checkbox"/> nein

Beherbergen Sie Gäste (Nebenerwerb)? ja nein

Anzahl der zur Verfügung stehenden Betten

<input type="checkbox"/> ohne Verpflegung
<input type="checkbox"/> mit Frühstück
<input type="checkbox"/> mit Halb- oder Vollpension

H. Privat-Haftpflicht:

Soll eine Privat-Haftpflicht-Versicherung in die Betriebshaftpflicht-Versicherung eingeschlossen werden? ja nein

Namen und Geburtsdaten

Soll die Altenteiler*-Haftpflicht-Versicherung in die Betriebshaftpflicht-Versicherung eingeschlossen werden? ja nein
*Eltern bzw. Schwiegereltern des Versicherungsnehmers auf dem Hof lebend.

Namen und Geburtsdaten

I. Vorversicherung

Für die Betriebshaftpflicht-Versicherung besteht oder bestand eine Vorversicherung bei

gekündigt zum durch den Versicherungsnehmer durch den Versicherer

Vorschäden der letzten 5 Jahre (Art und Höhe):

J. Informationen

Es wird um Informationsmaterial zu folgenden Versicherungen gebeten:

Pferde-OP-Schutz-Versicherung Pferde-Kranken-Versicherung Pferde-Lebensversicherung

K. Sonstiges / Bemerkungen: